

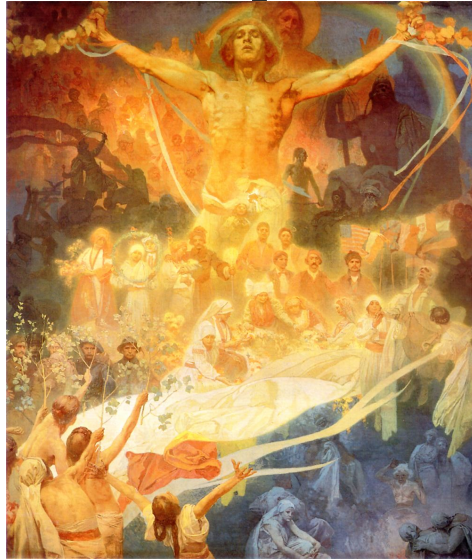
Федеральное государственное бюджетное учреждение науки
Институт славяноведения Российской академии наук
Отдел истории славянских литератур

Международная научная конференция

МЕЖСЛАВЯНСКИЕ КУЛЬТУРНЫЕ СВЯЗИ.

РЕЗУЛЬТАТЫ И ПЕРСПЕКТИВЫ ИССЛЕДОВАНИЙ

12-13 ноября 2019 г.



ПРОГРАММА

12 ноября, вторник

Регистрация участников: с 9.30 до 10.00

1. ПЛЕНАРНОЕ ЗАСЕДАНИЕ

10.00 – 12.15

Председатели:

Людмила Норайровна Будагова, Владимир Папоушек

П р и в е т с т в и я от Дирекции Института славяноведения РАН:

Никифоров Константин Владимирович, директор Института славяноведения РАН
Узенёва Елена Семеновна, заместитель директора Института славяноведения РАН

Д о к л а д ы

Будагова Людмила Норайровна (*Институт славяноведения РАН*)

Истоки и особенности исследований культурных связей в Отделе истории славянских литератур

Липатов Александр Владимирович (*Институт славяноведения РАН*)

Культурно-историческая дифференциация славянства и общеевропейские факторы развития славянских литератур

Лабынцев Юрий Андреевич (*Институт славяноведения РАН*)

Священное достояние Slavia Orthodoxa

Щавинская Лариса Леонидовна (*Институт славяноведения РАН*)

Связующая нить Западной Славии и Восточной

Млсова Нелла / Mlsová Nella (*Университет Градец-Кралове, Чехия*)

Славянские следы в Италии с чешской перспективы

Дронов Михаил Юрьевич (*Институт славяноведения РАН*)

Бачванско-сремские русины и великороссы: краткая история взаимоотношений (середина XVIII — начало XXI вв.)

Ристески Димитрия (*Университет им. Кирилла и Мефодия в Скопье, Северная Македония*)

Русско-македонские литературные и культурные связи в начале XXI в.

Д и с к у с с и я

Продолжительность доклада — 20 мин.

Выступление в дискуссии — 10 мин.

Перерыв 10 мин.

2. ЭВОЛЮЦИЯ КУЛЬТУРНЫХ СВЯЗЕЙ

12.30 — 14.00

Председатели:

Ирина Александровна Герчикова, Богумил Ироушек

Д о к л а д ы

Гребикова Анежка / Hřebíková Anežka (*Масариков институт — Архив АН ЧР, Карлов университет, г. Прага, Чехия*)

Вклад Карела Гавличека Боровского в чешско-российские отношения

Ироушек Богумил / Jiroušek Bohumil (*Южночешский университет, г. Ческе-Будеёвице, Чехия*)

Влияние Октябрьской революции 1917 г. в России на возникновение Чехословакии. Перемены в толковании исторических событий на протяжении XX в.

Станков Николай Николаевич (*Институт славяноведения РАН*)

Советско-чехословацкие культурные связи в середине 1920-х годов (по служебным дневникам полпреда СССР в ЧСР В.А. Антонова-Овсеенко и заведующего бюро печати полпредства Р.О. Якобсона)

Амелина Анна Вячеславовна (*Институт славяноведения РАН*)

Образ русской литературы в чешских литературоведческих монографиях 1920-х гг.

Папоушек Владимир / Papoušek Vladimír (*Южночешский университет, г. Ческе-Будеёвице, Чехия*)

Идеология чешского модернизма и русский авангард межвоенного периода

Герчикова Ирина Александровна (*Институт славяноведения РАН*)

Советская литературоведческая богемистика периода «нормализации». Литературные связи

Созина Юлия Анатольевна (*Институт славяноведения РАН*)

Деятельность Центра славянских культур Библиотеки иностранной литературы им. М.И.Рудомино

Д и с к у с с и я

Продолжительность доклада — 15 мин.

Выступление в дискуссии — 5 мин.

Перерыв до 15.00

3. СТРАНИЦЫ СВЯЗЕЙ В РАЗНЫХ ВИДАХ ТВОРЧЕСТВА И ПРЕОДОЛЕНИЕ ЯЗЫКОВЫХ БАРЬЕРОВ

15.00 — 18.00

Председатели:

Анна Юрьевна Пескова, Ян Билек

Д о к л а д ы

Мельников Георгий Павлович (*Институт славяноведения РАН*)

Чешско-русские музыкальные связи XVIII—XX вв. в контексте развития межславянских отношений и смены эстетических парадигм

Гаусенбласова Анна / Hausenblasová Anna (*Карлов университет, г. Прага, Чехия*)

Взаимоотношения между Чехословакией и Советским Союзом в области выставок изобразительного искусства в 1930-е гг. (1930-1938)

Пескова Анна Юрьевна (*Институт славяноведения РАН*)

Русско-словацкие связи в драматургии и театре в первой половине XX в.

Лазарев Андрей Иванович (*учредитель историко-филологического Фонда им. А.А. Хованского*)

Межславянский язык как инструмент устойчивого развития межславянского мира

Перерыв 10 мин

Князькова Виктория Сергеевна (*Филологический факультет СПбГУ*)

Перевод художественной литературы со словацкого языка на чешский. Обзор современной ситуации

Широкова Людмила Федоровна (*Институт славяноведения РАН*)

Русские мотивы в произведениях словацкой прозы XXI века

Ананьева Наталия Евгеньевна (*Филологический факультет МГУ*)

Польские языковые элементы в русской литературе как пример взаимодействия русской и польской культурных парадигм (на материале произведений В.В. Крестовского)

Попин Александра (*Нови-Пазарский Университет, Сербия*)

«Боговник» Исмета Реброни

Д и с к у с с и я

Продолжительность доклада — 15 мин.

Выступление в дискуссии – 5 мин.

13 ноября, среда

4. СВЯЗИ ОТДЕЛЬНЫХ ПИСАТЕЛЕЙ И ЗАБЫТЫЕ СТРАНИЦЫ СЛАВЯНОВЕДЕНИЯ

11.00 — 14.00

Председатели:

Александр Владимирович Липатов, Нелла Млсова

Д о к л а д ы

Байдалова Екатерина Викторовна (*Институт славяноведения РАН*)

В.К. Винниченко в кругу русских писателей-современников

Григорьева Лидия Михайловна (*СПбГУ, Институт славяноведения РАН*)

«Псалтырь Давида» Яна Кохановского. Истоки и славянские параллели

Матвеев Вероника Эдуардовна (*Средняя общеобразовательная школа №7 г. Сочи*)

Научная экспедиция Ю. И. Венелина в задунайские земли: собрание влахо-болгарских (дако-славянских) грамот

Мусяенко Светлана Филипповна (*Гродненский государственный университет им. Янки Купалы, Белоруссия*)

А.С. Пушкин — А. Мицкевич. Общее и различное в творческой юности поэтов

Фирсов Евгений Федорович (*Исторический факультет МГУ*)

Российский профессор-теолог Ян Квачала и его роль в развитии межславянских культурных связей (1893-1920)

Билек Ян / Jan Bílek (*Университет Градец-Кралове, Литературный архив Музея национальной письменности, г. Прага, Чехия*)

Упоминания о России в творчестве Фердинанда Пероутки

Поляков Дмитрий Кириллович (*РГГУ — Институт славяноведения РАН*)

Национальное/региональное: советские и центральноевропейские писатели на Лиссабонской конференции по литературе (1988).

Федорова Виктория Игоревна (*Институт славяноведения РАН*)

«Польский Довлатов» Марек Хласко: мифотворчество двух прозаиков

Перерыв 15 мин.

Красовец Александра Николаевна (*Институт славяноведения РАН*)

Двойная идентичность переселенцев из южных республик бывшей Югославии в сборнике малой прозы Зорана Книжевича «Земноводные умирают дважды» (Любляна, 2014).

Маслова Ксения Константиновна (*Институт славяноведения РАН*)

Произведения Карела Чапека в контексте современности и мнений русских литературоведов

Семущин Валерий Александрович (*историко-филологический Фонд им. А.А. Хованского, Воронежский государственный университет*)

«Славянский вестник» А. Хованского - забытые страницы славяноведения

Бондаренко Наталия Александровна (*Институт языков и культур имени Льва Толстого*)

Роль народной дипломатии в развитии межславянских культурных и научных связей

Д и с к у с с и я

Продолжительность доклада — 15 мин.

Выступление в дискуссии — 5 мин.

Подведение итогов конференции

14.00 — 14.30

Дружеское чаепитие

С 14.30

В программе возможны изменения

Заседания будут проходить по адресу: г. Москва, Ленинский проспект, 32а, аудитория 901 (9 этаж).

Проезд до ст. метро «Ленинский проспект», «Площадь Гагарина» (МЦК), или наземным транспортом до ост. «Площадь Гагарина».

Гардероб находится на 0-м этаже.

Иллюстрация: А. Муха «Апофеоз истории славянства»

Макет программы: Амелина А.В.